

Bergamo, li 28/10/2021

prot. n° 0025787

OGGETTO: SERVIZIO DI PULIZIA DA EFFETTUARE IN N. 55 ALLOGGI E PARTI COMUNI DELL'EDIFICIO N. 3 DI VIA BORGO PALAZZO NN. 132-132/A-134 IN BERGAMO - RICHIESTA CONFERMA OFFERTA

Codesto Spettabile Operatore Economico è invitato a confermare la propria offerta di cui alla Vs. nota n. 371/2021 in data 18/10/2021 (protocollo ALER n. 24478 del 19/10/2021) per l'affidamento del servizio in oggetto.

Nel rispetto di quanto previsto dall'art. 58 del D.Lgs. n. 50/2016, l'intera procedura viene condotta mediante l'ausilio di sistemi informatici e l'utilizzazione di modalità di comunicazione in formato elettronico, ai sensi del D.Lgs. 50/2016 (Codice dei Contratti pubblici e delle concessioni). La Stazione Appaltante utilizza il Sistema di intermediazione telematica di Regione Lombardia denominato "Sintel", al quale è possibile accedere attraverso il punto di partenza sulle reti telematiche all'indirizzo internet corrispondente all'URL www.ariaspa.it.

Per tutto ciò che attiene all'operatività sulla piattaforma, far riferimento all'Allegato "Modalità tecniche utilizzo piattaforma SINTEL".

E' disponibile il contact center ARIA, raggiungibile al numero verde 800.116.738.

Operatori dedicati sono a disposizione tutti i giorni dalle ore 8.30 alle ore 18.30 esclusi sabato, domenica e festivi.

1. ENTE AGGIUDICATORE

AZIENDA LOMBARDA PER L'EDILIZIA RESIDENZIALE DI BERGAMO – LECCO – SONDRIO, VIA MAZZINI 32/A – 24128 BERGAMO - P.IVA 00225430164 – tel. 035/259595 – pec: ufficio.appalti@pec.alerbg.it; sito internet: www.aler-bg-lc-so.it.

Riveste la funzione di Responsabile Unico del Procedimento l'Ing. Massimo Ruotolo.

2. OGGETTO DEL SERVIZIO

Servizio di pulizia di n. 55 alloggi da locare a canone moderato e parti comuni dell'edificio n. 3 sito in Via Borgo Palazzo nn. 132-132/A-134 in Bergamo, con le seguenti modalità:

pulizia n. 5 VANI SCALE:

- scopatura;
- lavaggio scale e pianerottoli;
- lavaggio corrimano e ringhiera;
- lavaggio vetri interni;

pulizia ALLOGGI:

- lavaggio vetri interni ed esterni e di infissi delle finestre e portafinestre;
- pulizia tapparelle interne ed esterne, ove possibile
- spolveratura ringhiere dei balconi
- lavaggio a fondo con uso di monospazzola dei pavimenti
- lavaggio porte interne
- lavaggio a fondo servizi igienici
- lavaggio pareti piastrellate
- lavaggio a fondo degli ascensori
- rimozione pellicola delle porte degli ascensori

PARTI COMUNI piano interrato:

- scopatura corridoio delle cantine
- incluso materiale di consumo;

Il tempo utile per ultimare le prestazioni oggetto del servizio è fissato in mesi sei a decorrere dal 2 novembre 2021.

3. TERMINI E MODALITA' DI PRESENTAZIONE DELLE OFFERTE

La conferma di offerta dovrà avvenire entro le ore 09.30 del 2 Novembre 2021.

Il fornitore, debitamente registrato a Sintel e qualificato per la categoria oggetto della presente lettera d'invito, accede con le proprie chiavi d'accesso nell'apposita sezione "Invio offerta" relativa alla presente procedura accedendo al sito [http:// www.ariaspa.it](http://www.ariaspa.it).

Nell'apposito campo "BUSTA UNICA D'OFFERTA/BUSTA AMMINISTRATIVA" presente sulla piattaforma Sintel, il fornitore dovrà allegare

- una **DICHIARAZIONE**, consistente in un unico file formato.zip ovvero ".rar" ovvero ".7z" ovvero equivalenti software di compressione dati, attestante il possesso dei requisiti di partecipazione/ulteriori attestazioni e dichiarazioni richieste, utilizzando preferibilmente l'Allegato A) "AUTOCERTIFICAZIONE" alla presente Lettera d'Invito, **debitamente compilato e firmato digitalmente.**

Successivamente, la Piattaforma chiederà al fornitore di inserire nell'apposito campo "offerta economica", presente sulla piattaforma Sintel, la propria offerta economica.

Il fornitore dovrà inserire **l'importo pari ad € 15.540,00 oltre IVA di legge.**

Non sono ammesse offerte in aumento.

La richiesta del preventivo non è in alcun modo vincolante per ALER BG-LC-SO, la quale non è tenuta a corrispondere alcun compenso per la presentazione dello stesso.

4. DOCUMENTAZIONE

Allegato A) AUTOCERTIFICAZIONE;

Planimetrie;

Calcolo superfici;

5. TUTELA DELLA PRIVACY

Ai sensi e per gli effetti del Regolamento UE 2016/679 si precisa che i dati personali raccolti saranno trattati, da Aler BG-LC-SO, Titolare del trattamento dei dati, anche con strumenti informatici ed esclusivamente nell'ambito del procedimento per il quale la dichiarazione viene resa.

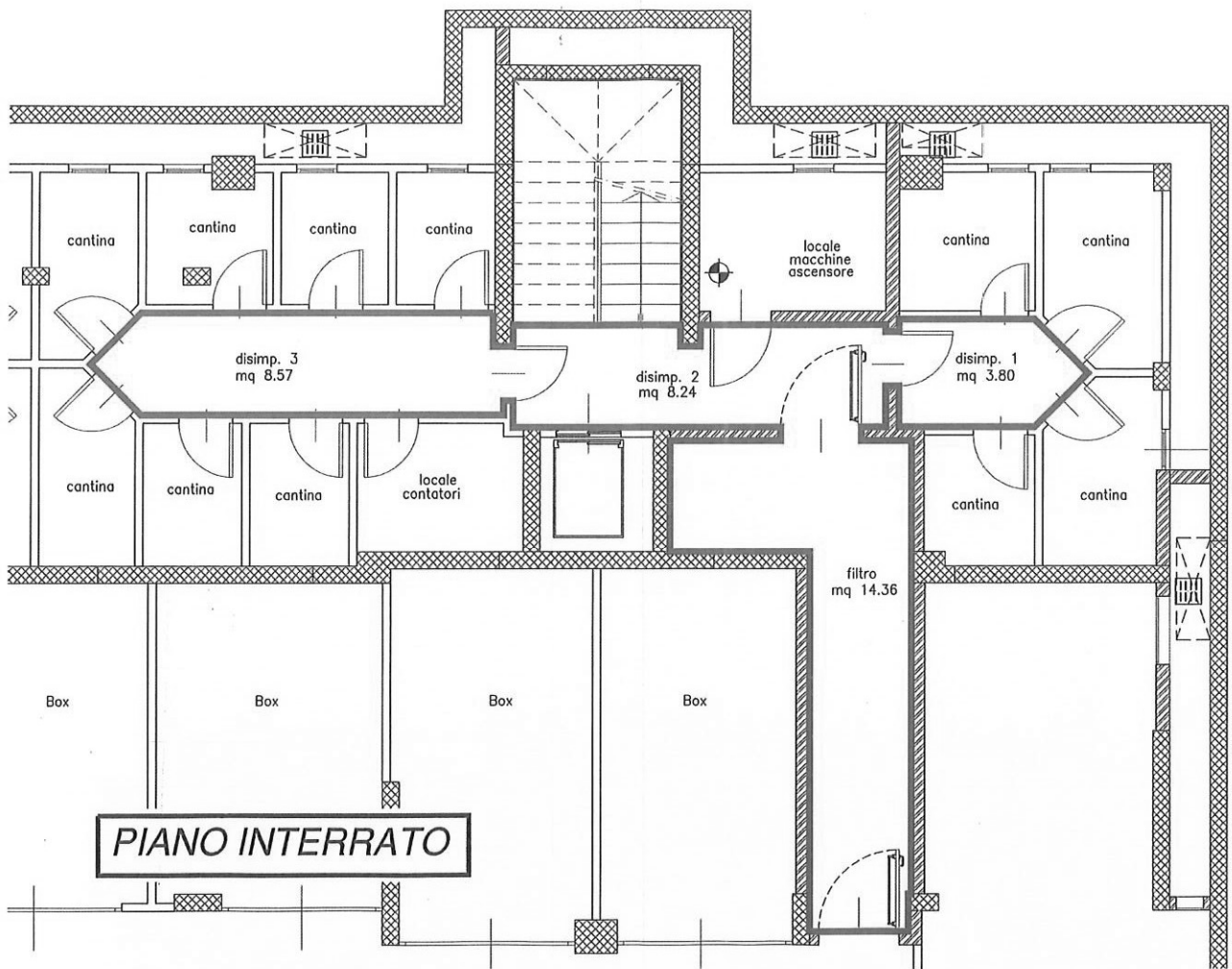
IL RESPONSABILE UNICO DEL PROCEDIMENTO

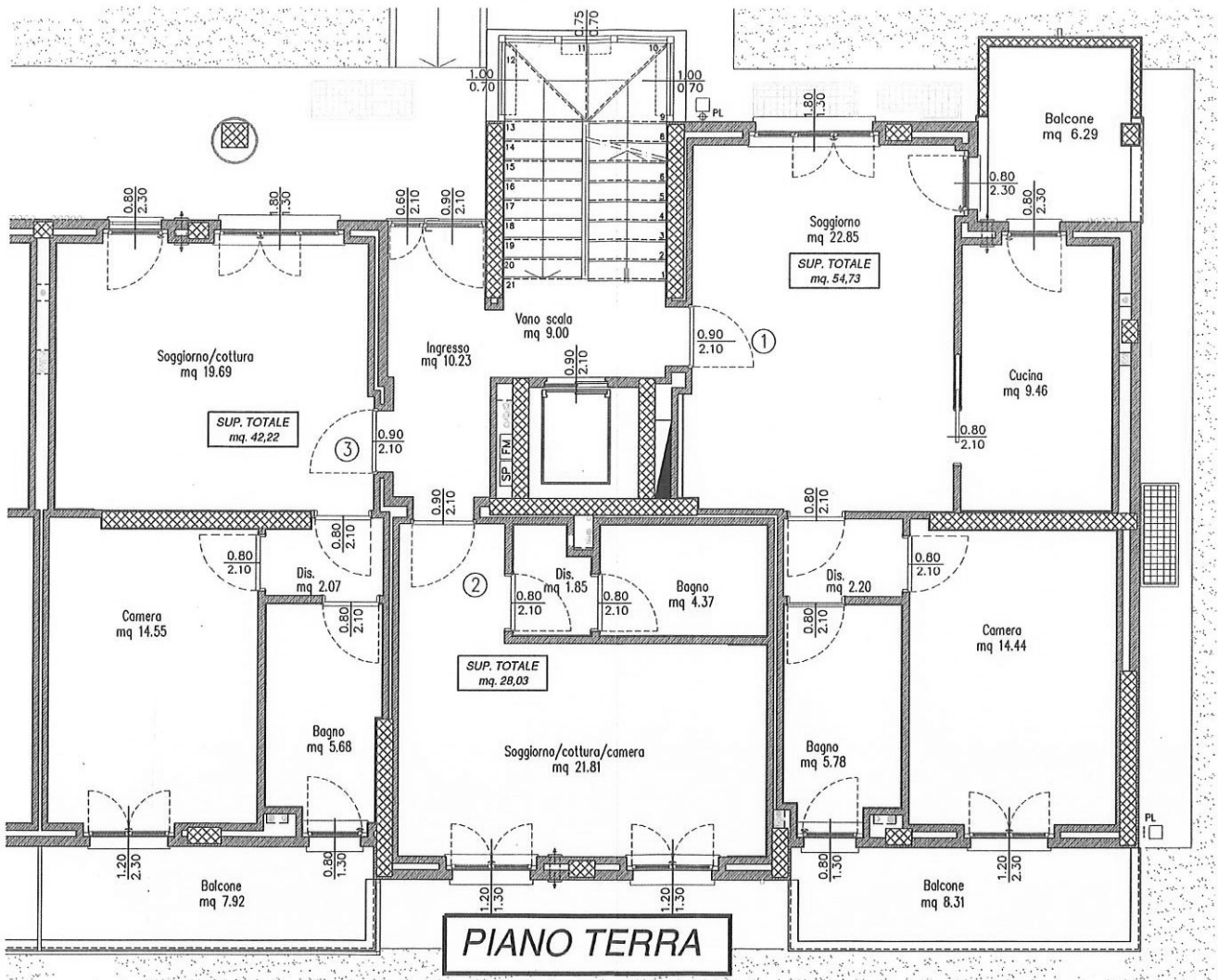
Ing. Massimo Ruotolo

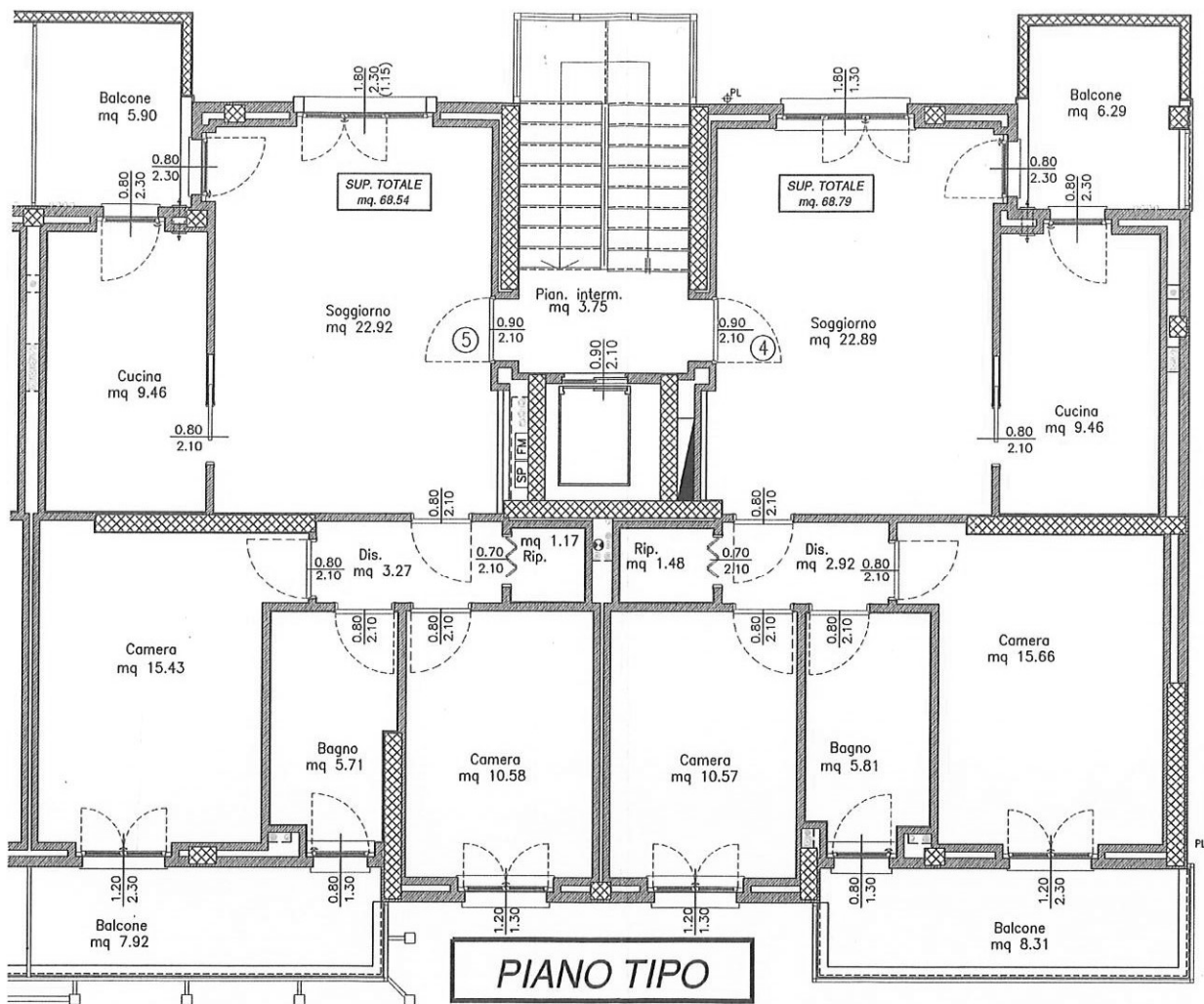
Documento informatico sottoscritto con firma digitale

(art. 24 del D.Lgs. n. 82/2005)

Referente della pratica: Rag. Nobiletti Mariangela – mariangela.nobiletti@aler-bg-lc-so.it - tel. 0341/358358
Posta Certificata - ufficio.appalti@pec.alerbg.it







TOTALE (A+B+D+C+E) MQ. PAV. ALLOGGI **3.359,07**
 TOTALE (A+B+C+D+E) MQ. BALCONI **682,16**
4.041,23

TOTALE MQ. RIVESTIMENTI **1.362,90**
 TOTALE MQ. VETRI **1.236,60**

TOTALE (A+B+D+C+E) MQ. PARTI COMUNI **503,86**
 TOTALE (A+B+C+D+E) MQ. VETRI SCALE **369,95**

N. INTERNO	SCALA	PIANO	TIPOLOGIA	SUPERFICIE PAV. [mq]	SUP. BALCONI [mq]
1	A	rialzato	bilocale	54,73	14,60
2	A	rialzato	monolocale	28,03	0,00
3	A	rialzato	bilocale	42,22	7,92
4	A	primo	trilocale	68,79	14,60
5	A	primo	trilocale	68,54	13,82
6	A	secondo	trilocale	68,79	14,60
7	A	secondo	trilocale	68,54	13,82
8	A	terzo	trilocale	68,75	14,60
9	A	terzo	trilocale	68,53	13,82
10	A	quarto	trilocale	68,75	14,60
11	A	quarto	trilocale	68,53	17,95
totale mq. Scala A				674,20	140,33

SUPERFICI RIVESTIMENTI CUCINE E BAGNI [mq]	SUP.VETRI LATO INTERNO [mq]	SUP.VETRI LATO ESTERNO [mq]
30,94	11,12	11,12
32,78	3,12	3,12
28,22	7,98	7,98
22,58	12,68	12,68
22,58	12,68	12,68
22,58	12,68	12,68
22,58	12,68	12,68
22,58	12,68	12,68
22,58	12,68	12,68
22,58	12,68	12,68
22,58	12,68	12,68
272,58	123,66	123,66

INGRESSI, DISIMPEGNI COMUNI E PIANEROTTOLI (mq)					
	SCALA A	SCALA B	SCALA C	SCALA D	SCALA E
INT.	22,60	21,75	21,75	21,75	21,86
P.R	10,23	10,23	10,23	10,23	10,23
P.1	4,40	4,40	4,40	4,40	4,40
P.2	4,40	4,40	4,40	4,40	4,40
P.3	4,40	4,40	4,40	4,40	4,40
P.4	4,40	4,40	4,40	4,40	4,40
totale	50,43	49,58	49,58	49,58	49,69
					248,86

RAMPE SCALE (mq)					
	SCALA A	SCALA B	SCALA C	SCALA D	SCALA E
	51,00	51,00	51,00	51,00	51,00
					255,00

VETRI VANI SCALA - SUPERFICI INTERNE (mq)					
	SCALA A	SCALA B	SCALA C	SCALA D	SCALA E
	73,99	73,99	73,99	73,99	73,99
					369,95

12	B	rialzato	bilocale	42,22	7,92
13	B	rialzato	monolocale	28,03	0,00
14	B	rialzato	bilocale	54,30	10,93
15	B	primo	trilocale	68,54	13,82
16	B	primo	trilocale	68,38	13,20
17	B	secondo	trilocale	68,54	13,82
18	B	secondo	trilocale	68,38	13,20
19	B	terzo	trilocale	68,53	13,82
20	B	terzo	trilocale	68,30	13,20
21	B	quarto	trilocale	68,53	17,95
22	B	quarto	trilocale	68,30	17,45
totale mq. Scala B				672,05	135,31

30,94	11,12	11,12
32,78	3,12	3,12
28,22	7,98	7,98
22,58	12,68	12,68
22,58	12,68	12,68
22,58	12,68	12,68
22,58	12,68	12,68
22,58	12,68	12,68
22,58	12,68	12,68
22,58	12,68	12,68
22,58	12,68	12,68
272,58	123,66	123,66

23	C	rialzato	bilocale	42,05	7,88
24	C	rialzato	monolocale	28,03	0,00
25	C	rialzato	bilocale	48,75	7,88
26	C	primo	trilocale	68,61	13,20
27	C	primo	trilocale	68,46	13,37
28	C	secondo	trilocale	68,61	13,20
29	C	secondo	trilocale	68,46	13,37
30	C	terzo	trilocale	68,59	13,20
31	C	terzo	trilocale	68,42	13,37
32	C	quarto	trilocale	68,59	17,45
33	C	quarto	trilocale	68,42	17,45
totale mq. Scala C				666,99	130,37

30,94	11,12	11,12
32,78	3,12	3,12
28,22	7,98	7,98
22,58	12,68	12,68
22,58	12,68	12,68
22,58	12,68	12,68
22,58	12,68	12,68
22,58	12,68	12,68
22,58	12,68	12,68
22,58	12,68	12,68
22,58	12,68	12,68
272,58	123,66	123,66

34	D	rialzato	bilocale	54,32	10,93
35	D	rialzato	monolocale	28,03	0,00
36	D	rialzato	bilocale	42,18	7,92
37	D	primo	trilocale	68,38	13,37
38	D	primo	trilocale	68,53	13,82
39	D	secondo	trilocale	68,08	13,37
40	D	secondo	trilocale	68,53	13,82
41	D	terzo	trilocale	68,30	13,37
42	D	terzo	trilocale	68,53	13,82
43	D	quarto	trilocale	68,30	17,45
44	D	quarto	trilocale	68,53	17,95
totale mq. Scala D				671,71	135,82

30,94	11,12	11,12
32,78	3,12	3,12
28,22	7,98	7,98
22,58	12,68	12,68
22,58	12,68	12,68
22,58	12,68	12,68
22,58	12,68	12,68
22,58	12,68	12,68
22,58	12,68	12,68
22,58	12,68	12,68
22,58	12,68	12,68
272,58	123,66	123,66

45	E	rialzato	bilocale	42,21	7,92
46	E	rialzato	monolocale	28,03	0,00
47	E	rialzato	bilocale	54,70	14,60
48	E	primo	trilocale	68,51	13,82
49	E	primo	trilocale	68,80	14,60
50	E	secondo	trilocale	68,51	13,82
51	E	secondo	trilocale	68,80	14,60
52	E	terzo	trilocale	68,53	13,82
53	E	terzo	trilocale	68,75	14,60
54	E	quarto	trilocale	68,53	17,95
55	E	quarto	trilocale	68,75	14,60
totale mq. Scala E				674,12	140,33

30,94	11,12	11,12
32,78	3,12	3,12
28,22	7,98	7,98
22,58	12,68	12,68
22,58	12,68	12,68
22,58	12,68	12,68
22,58	12,68	12,68
22,58	12,68	12,68
22,58	12,68	12,68
22,58	12,68	12,68
22,58	12,68	12,68
272,58	123,66	123,66