

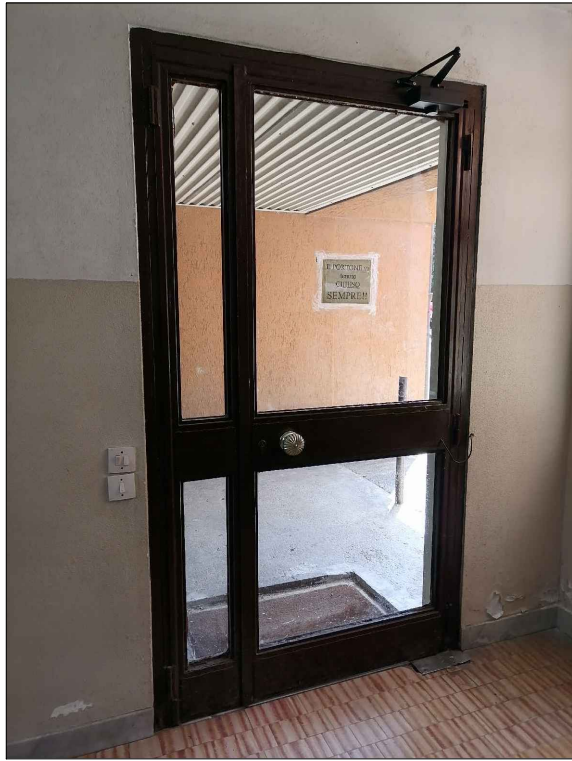
Portafinestra 120x240



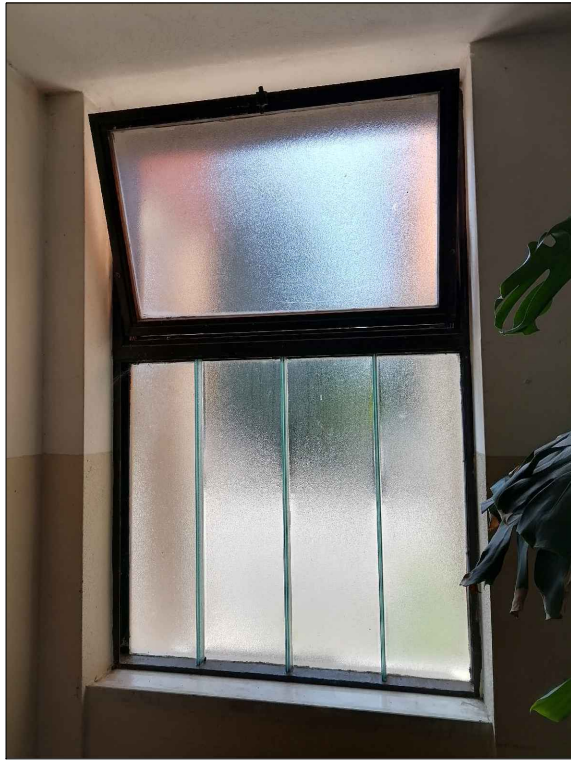
Portafinestra 60x240



Finestra 60x150



Portoncino vano scale 115x215



Finestra vano scale 100x160

Unità Operativa Gestionale
Lecco



U.O.G. Lecco
Via Caduti Lecchesi a Fossoli, 34
Tel. 0341 358311 Fax 0341 358390
info@aler.lecco.it

Via Mazzini 32/a 24128 Bergamo - Telefono 035/259595 Telefax 035/251185 C.F. e P.IVA 00225430164



COMUNE DI MERATE

INTERVENTO DI SOSTITUZIONE
SERRAMENTI E OSCURANTI DI EDIFICI
DI PROPRIETA' ALER:
LOTTO 2 MERATE - VIALE CORNAGGIA, n. 8/10

PROGETTISTA :

CUP: B72D23000140005

CUI: L00225430164202400036

CODICE ELABORATO

PROGETTO ESECUTIVO

303

DESCRIZIONE TAVOLA :
DOCUMENTAZIONE
FOTOGRAFICA: SERRAMENTI

SCALA:

DATA:12/2025

REV:

AGG.

FILE

PROGETTISTA: Arch. Lino Antonio Salligari c/o ALER BERGAMO LECCO SONDRIO
COLLABORATORI:

COMMITTENTE : ALER BERGAMO - LECCO- SONDRIO