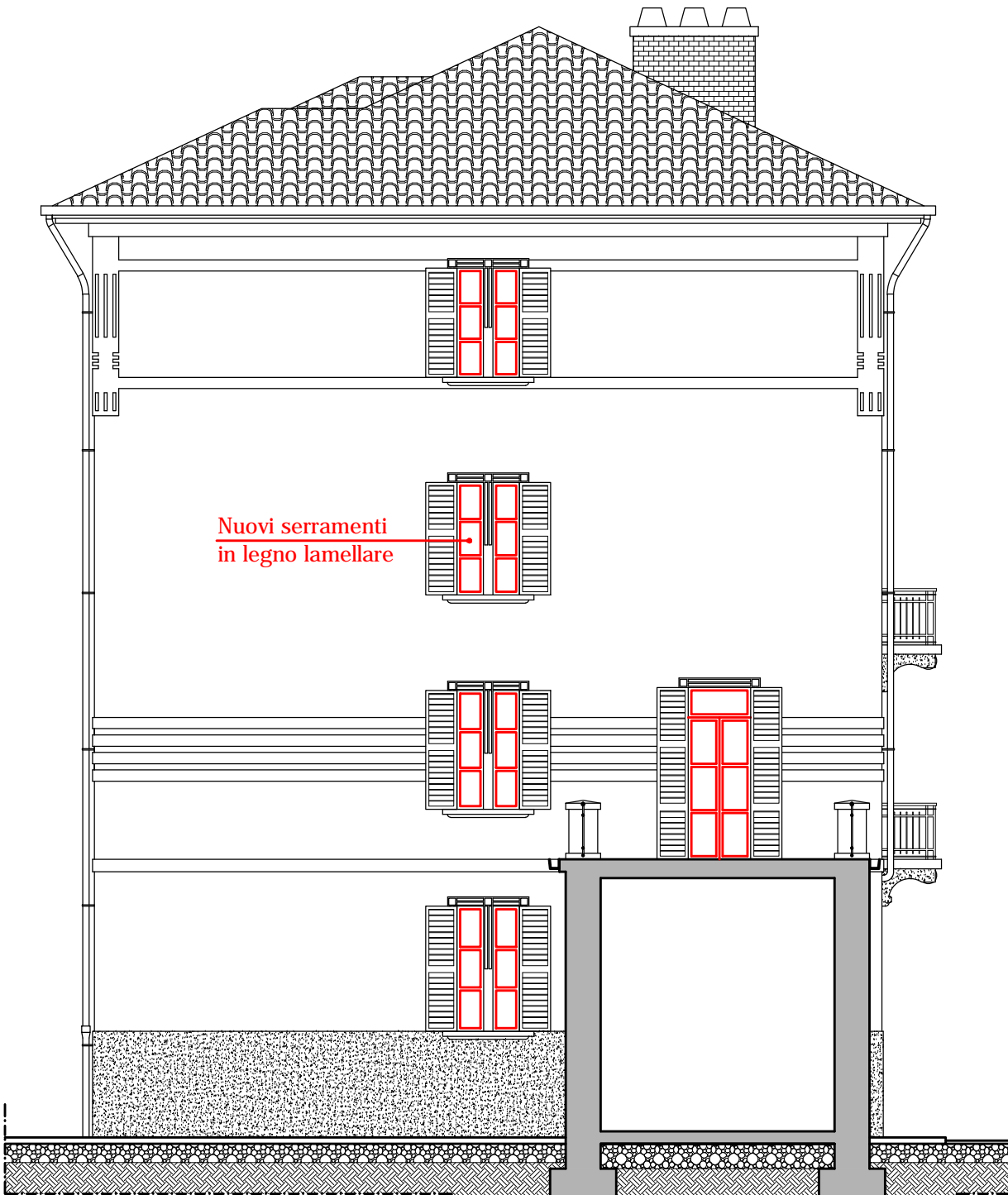
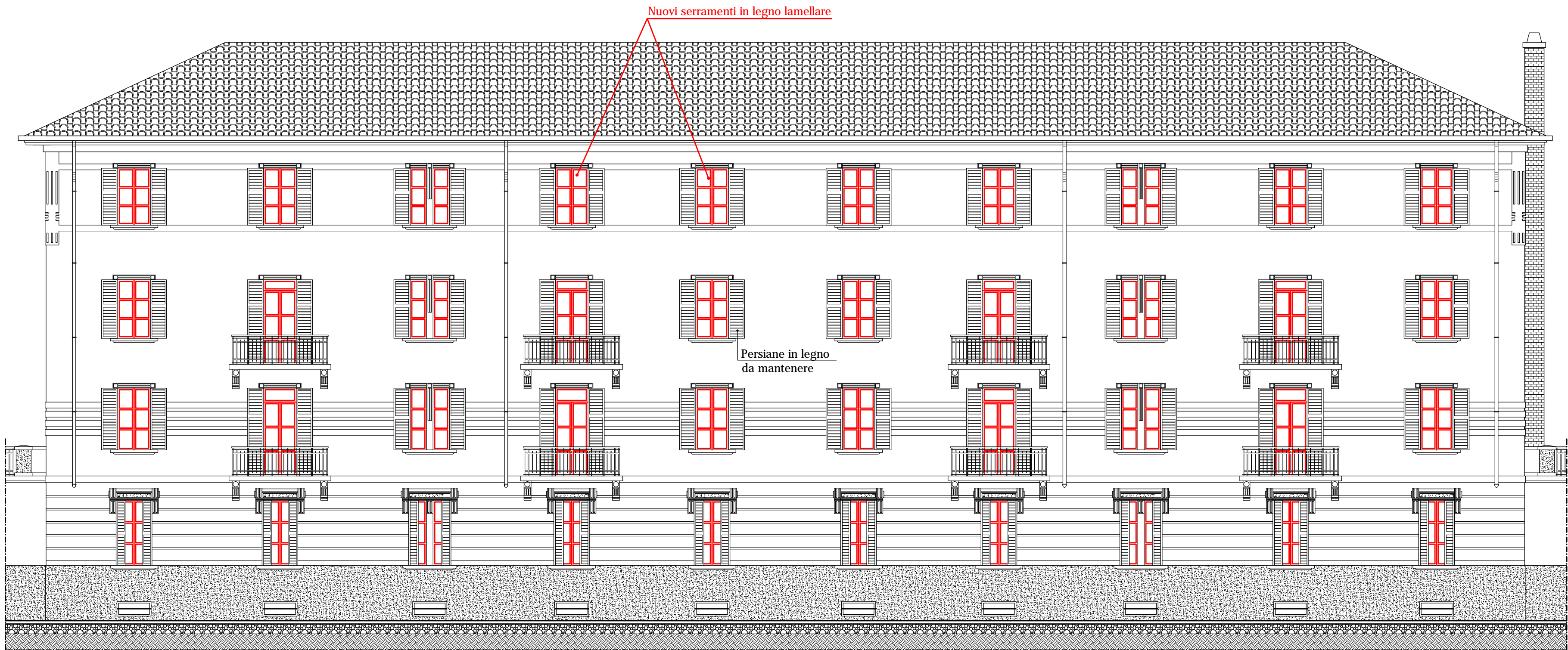


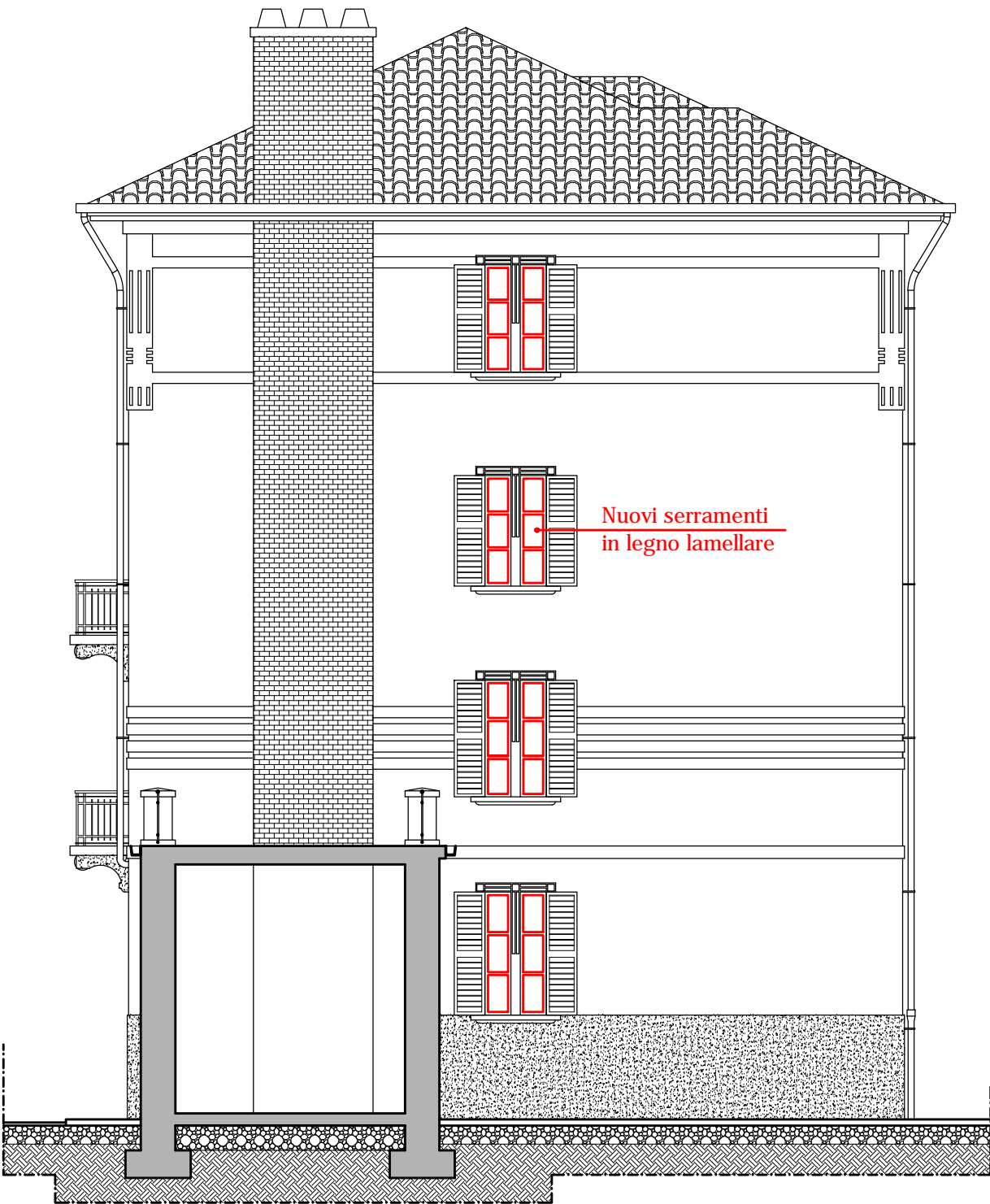
PROSPETTO TIPO - NORD-EST - scala 1:100



PROSPETTO TIPO - NORD-OVEST - scala 1:100



PROSPETTO TIPO - SUD-OVEST - scala 1:100



PROSPETTO TIPO - SUD-EST - scala 1:100

- NUOVA COSTRUZIONE
- DEMOLIZIONE



Sede Legale: Via Mazzini, 32/A - 24128 BERGAMO (BG) - C.F.e P.IVA 00225430164
Sede Operativa di Bergamo: Via Mazzini, 32/A - 24128 BERGAMO - Tel. 035.269595 - PEC: direzione@pec.alerbg.it
Sede Operativa di Lecco: Via Giusti, 12 - 23900 LECCO - Tel. 0341.358311 - PEC: aler.lecco@pec.regione.lombardia.it
Sede Operativa di Sondrio: Piazza Radovljica, 1 - 23100 SONDRIO - Tel. 0342.512999 - PEC: aler.so@pec.retesi.it

COMUNE DI BERGAMO - VIA LUZZATTI CIV. 7-53
PROVINCIA DI BERGAMO

Titolo del Lavoro:
LINEA DI AZIONE B: Efficientamento energetico degli edifici

Tipologia del Lavoro:
LAVORI DI SOSTITUZIONE SERRAMENTI
LOTTO 2: Civici 17-19
Edificio tipologia "C"

Finanziamento: Programma di attuazione del P.r.e.r.p. 2014-2016, approvato con D.C.R. 30 luglio 2014 n. 456.

Codice U.I.: 0024.38.15

Contenuto della tavola:

PROGETTO ESECUTIVO
PROSPETTI
EDIFICIO TIPOLOGIA "C" - CIVICI 17-19

Committente: A.L.E.R. di BG-LC-SO Via Mazzini, 32/A			Progettisti: ing. Simone Pelucchi		Scala:	1:100
					Data:	Maggio 2017
					Agg.:	–
Collaboratori	Progettisti	RUP	Descrizione	Data		Allegato n°
geom. Pellegrini	ing. S. Pelucchi	ing. S. Pelucchi	PRELIMINARE	Novembre 2015		04
			DEFINITIVO	Maggio 2016		
			ESECUTIVO	Maggio 2017		

Questo disegno è protetto dalle leggi sul Diritto d'autore e non può essere riprodotto né utilizzato senza autorizzazione.