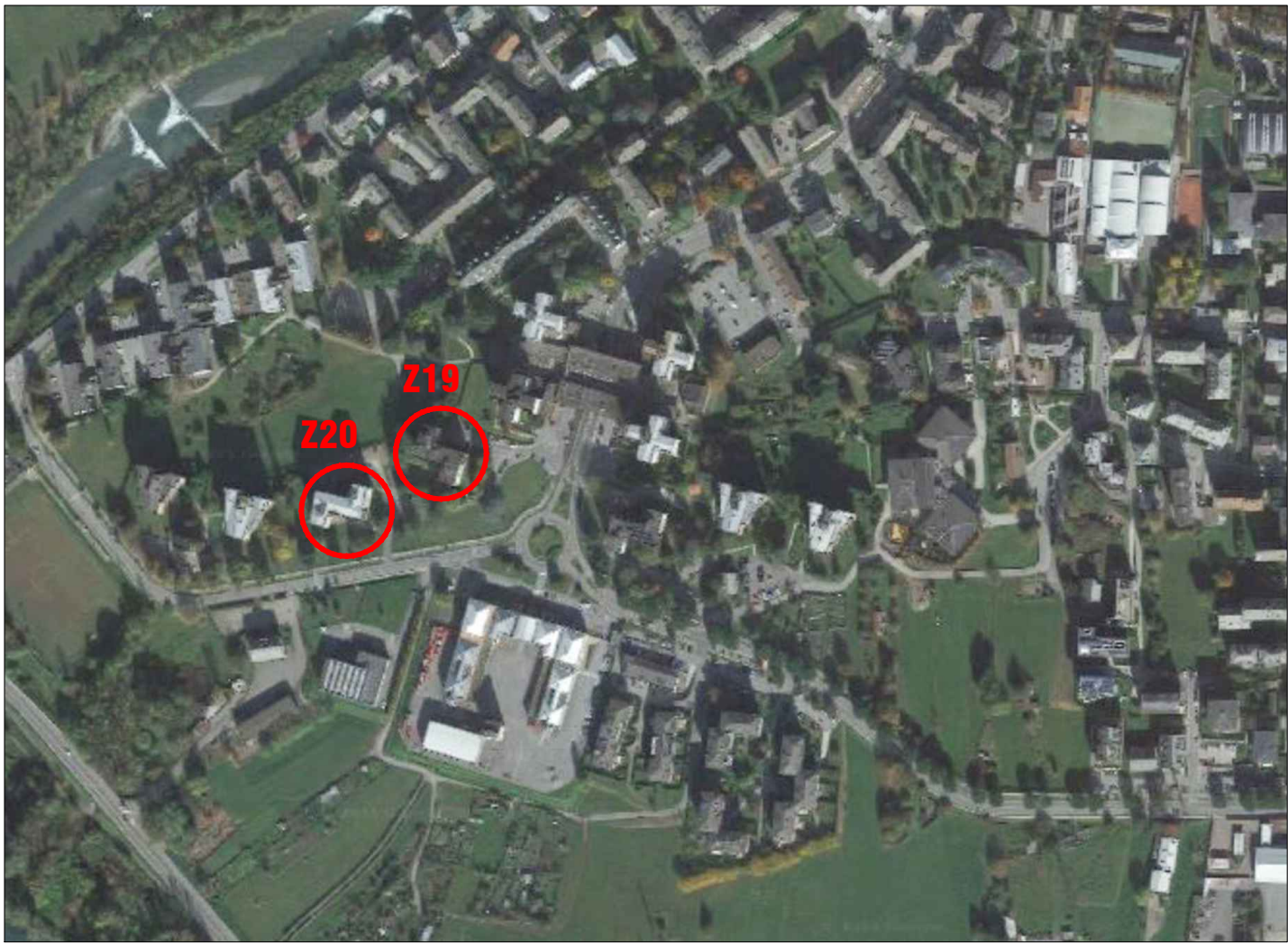
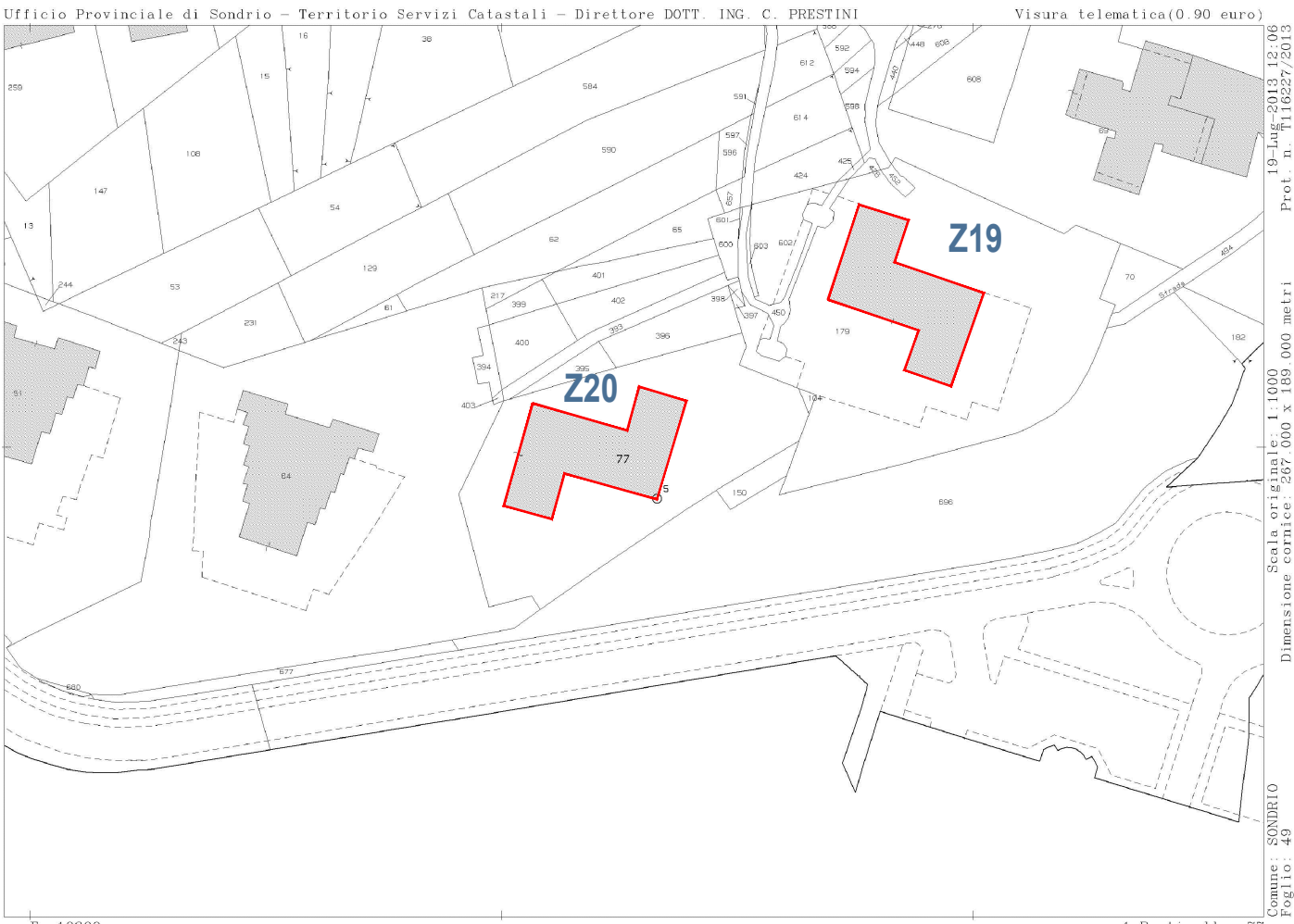


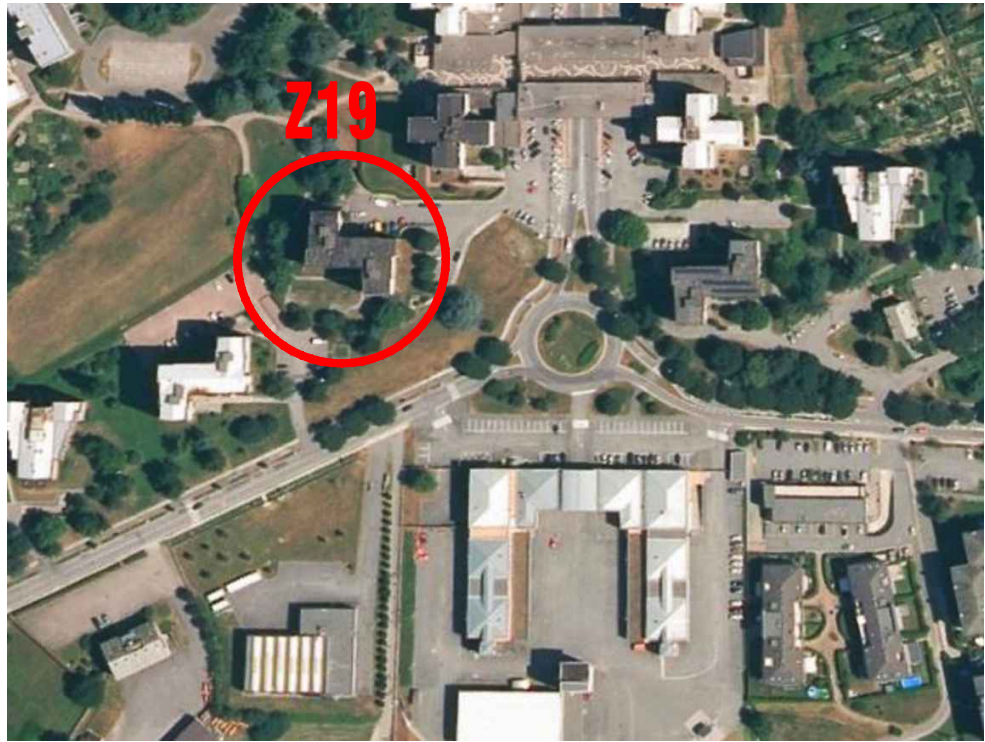
ORTOFOTO Sondrio città sud-ovest



ESTRATTO DI MAPPA Comune di Sondrio Fg. 49 Mapp. 77 - 179



Unità Operativa Gestionale
Sondrio



COMUNE DI SONDRIO

INTERVENTO DI MANUTENZIONE STRAORDINARIA FINALIZZATO ALLA SOSTITUZIONE SERRAMENTI ESTERNI EDIFICI "TORRE Z 19" VIA MAFFEI 100 E 100A (SO) E "TORRE Z 20" VIA GRAMSCI 2 E 2A (SO)

-EDIFICIO TORRE Z19-

PROGETTISTA :

CUP: B29J21031230005

CODICE FABBR. SIREAL: 4132

TAV. N°

PROGETTO DEFINITIVO-ESECUTIVO

DESCRIZIONE TAVOLA :

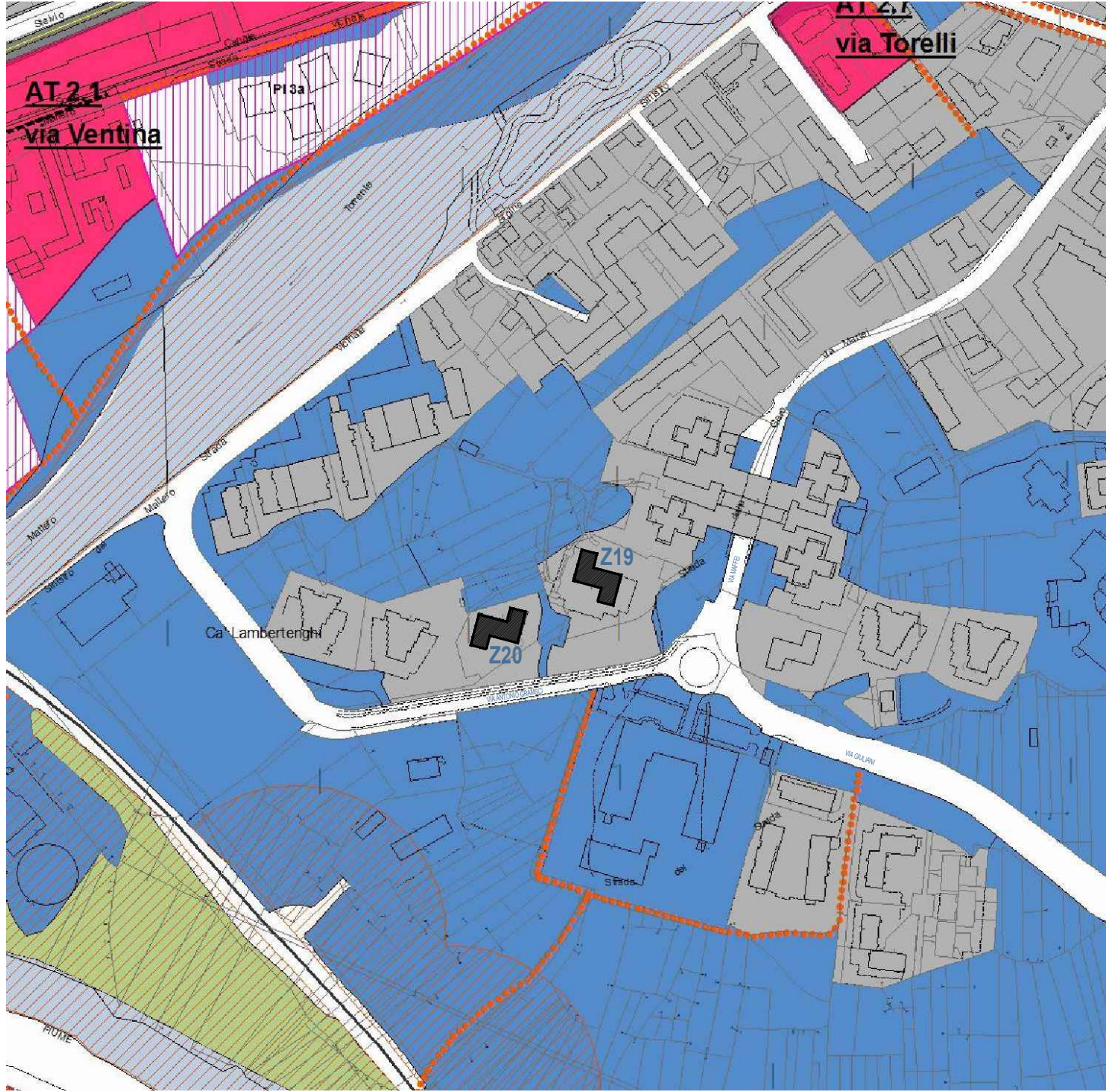
INQUADRAMENTO TERRITORIALE E URBANISTICO:
-estratto di mappa, estratti pgt, ortofoto

PROGETTISTA:

COMMITTENTE : ALER BG-LC-SO

U.O.G. Sondrio
P.zza Radovljica, 1
Tel. 0342/512999 Fax 0342/512430
e-mail tecnico@aler.so.it

P.G.T.: ESTRATTO TAVOLA DP1 - CARTA DI SINTESI DELLE PREVISIONI DI PIANO TERRITORIO CONSOLIDATO



DP1. Carta di sintesi delle previsioni di piano territorio consolidato

Aree consolidate urbane

- Ambiti del tessuto consolidato di recente formazione
- Ambiti del tessuto consolidato di antica formazione
- Aree interessate da pianificazione attuativa in corso

Aree per servizi

- Aree per servizi ed impianti tecnologici
- Aree per servizi ed impianti tecnologici interne al nucleo di antica form

Aree extraurbane

- Aree agricole
- Area di interesse paesaggistico ambientale
- Plis di Trianglia

Aree nontrasformabili

- Zone in classe di fattibilità 4 (Studio Geologico)

Ambiti di trasformazione

- Ambiti di trasformazione in aree edificate o con precedenti previsioni di suolo

Elementi del sistema infrastrutturale

- Tracciato ferroviario
- Tracciati stradali in progetto e/o di potenziamento
- Collegamenti ciclabili e/o pedonali di progetto
- Sentiero Valtellina
- Sentieri di interesse provinciale

P.G.T.: ESTRATTO TAVOLA DP4 - TAVOLA DI SINTESI DEI VINCOLI



DP4. Tavola di sintesi dei vincoli

Vincoli derivanti dall'applicazione diretta di disposizioni nazionali

- Vincolo PAI - fascia A
- Vincolo PAI - fascia B
- Vincolo PAI - fascia B di progetto
- Vincolo PAI - fascia C

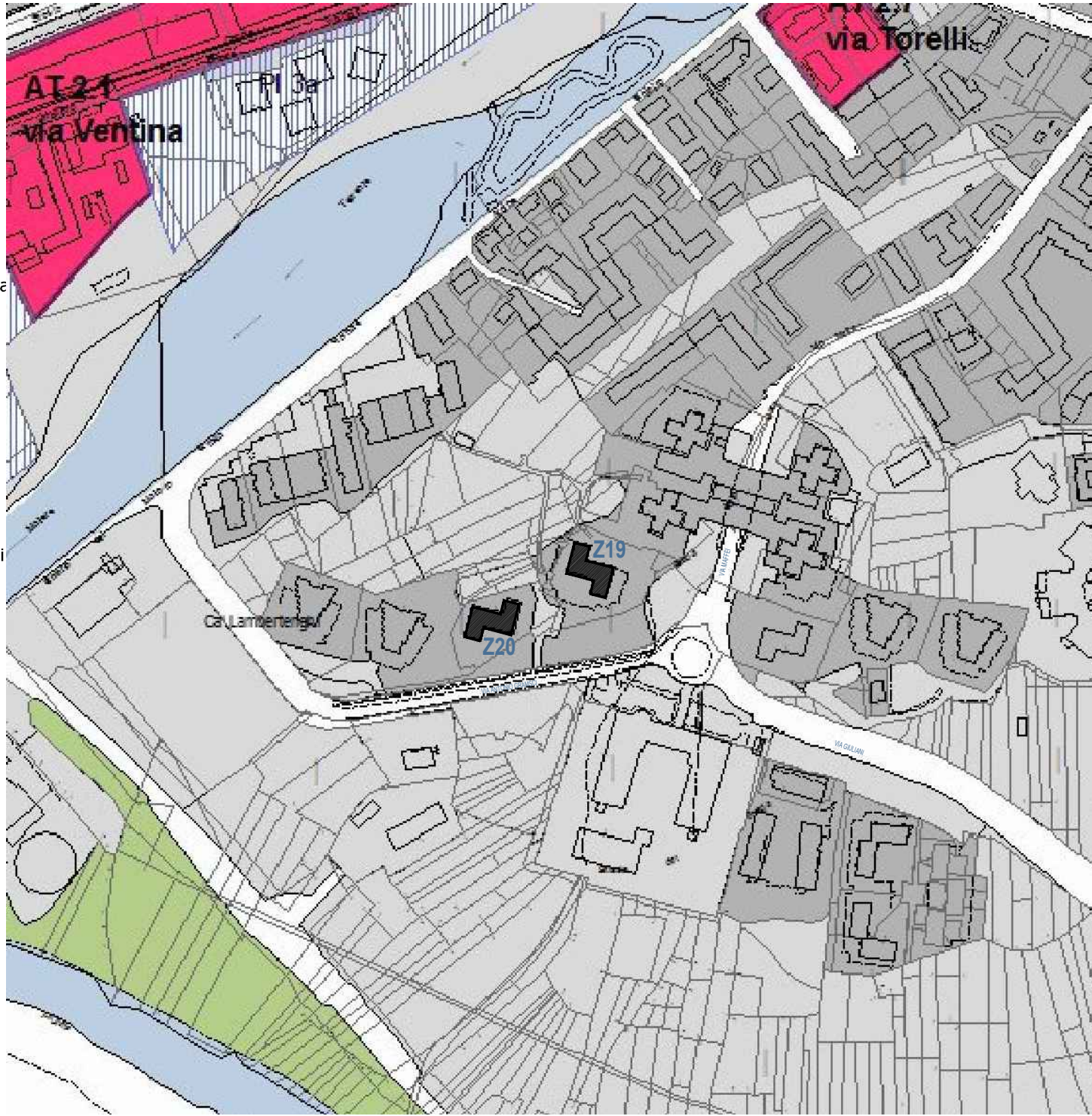
P.G.T.: ESTRATTO TAVOLA DP5 - CARTA DELLE SENSIBILITA' PAESAGGISTICHE



DP6 Parametri per la perequazione e la compensazione urbanistica

- indice di edificabilità a fini compensativi 0.10 mq/mq
- indice di edificabilità a fini compensativi 0.35 mq/mq
- indice di edificabilità a fini compensativi 0.50 mq/mq
- indice di edificabilità a fini compensativi 0.75 mq/mq

P.G.T.: ESTRATTO TAVOLA DP2 - CARTA DEGLI AMBITI DI TRASFORMAZIONE



DP2. Carta degli ambiti di trasformazione

- Ambiti di trasformazione in aree edificate con consumo di suolo
- Ambiti interessati da Pianificazione attuativa in corso
- Ambiti consolidati
- Aree per servizi
- Aree di interesse paesaggistico ambientale
- Aree agricole
- Plis di Trianglia

P.G.T.: ESTRATTO TAVOLA DP5 - CARTA DELLE SENSIBILITA' PAESAGGISTICHE

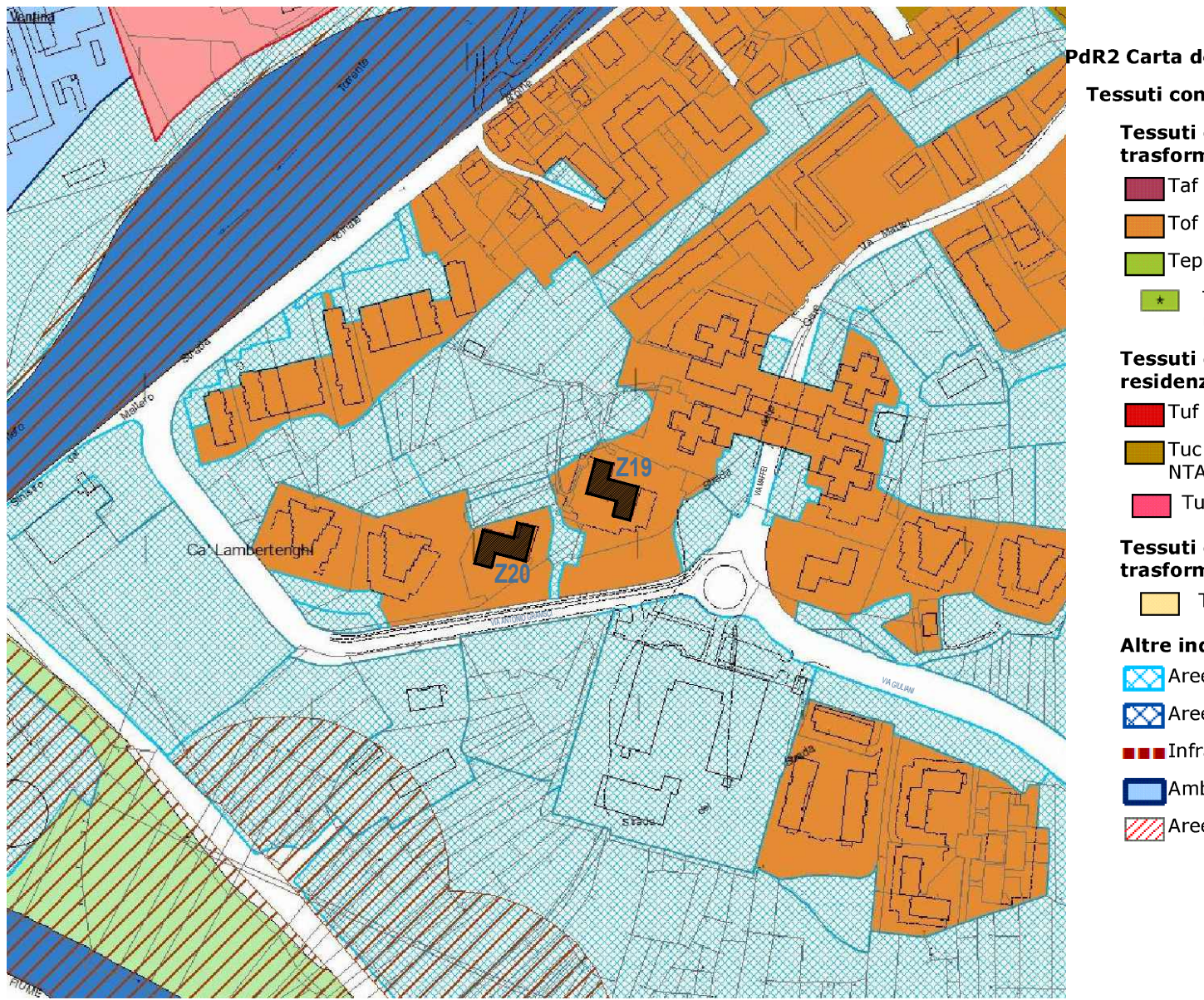


DP5 Carta delle sensibilità paesaggistiche

Classi di sensibilità dei siti

- Sensibilità 1
- Sensibilità 2
- Sensibilità 3
- Sensibilità 4
- Sensibilità 5

P.G.T.: ESTRATTO TAVOLA DdP2 - CARTA DEGLI USI E DELLE MODALITA' DI INTERVENTO



PdR2 Carta degli usi e delle modalità di intervento del territorio consolidato

Tessuti consolidati urbani

Tessuti edificati a prevalente destinazione residenziale a bassa trasformabilità

- Taf - Tessuti di antica formazione (artt.8-9 NTA)
- Tof - Tessuti omogenei o saturi (artt.10-11 NTA)
- Tep - Tessuti con funzione ecologica e paesaggistica (artt.12-13 NTA)
- Tessuti con funzione ecologica e paesaggistica interni alle aree urbanizzate (artt.13 c.3 NTA)

Tessuti edificati a prevalente destinazione residenziale a media trasformabilità

- Tuf - Tessuti urbani del nucleo centrale del fondovalle (artt.14-15 NTA)
- Tuc - Tessuti urbani a corona del nucleo centrale del fondovalle (artt.14-16 NTA)
- Tuv - Tessuti urbani degli ambiti di versante (artt.14-17 NTA)

Tessuti edificati a prevalente destinazione residenziale a alta trasformabilità

- Tc - Tessuti di completamento (artt.18-19 NTA)

Altre indicazioni (PdS e DdP)

- Aree per servizi
- Aree per servizi interne al centro storico
- Infrastrutture con valenza regionale - SS38 lotto2 - lotto7
- Ambiti di trasformazione (art.31 NTA)
- Aree non trasformabili