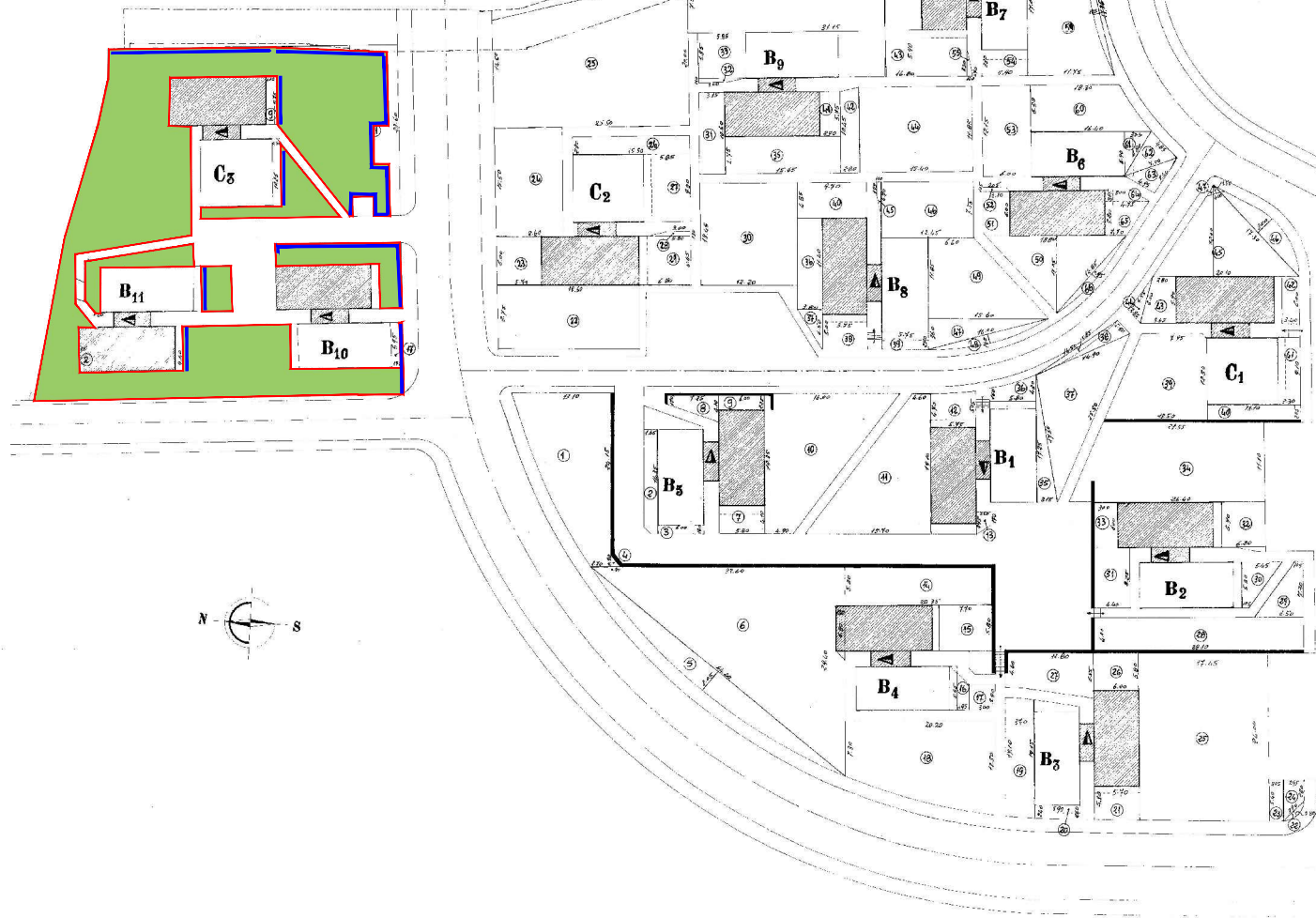


Plesso Da Vinci 30-34



Rilevatore: Dr. Agr. Stefano Rovetta  
 Dr. Agr. Manolo Caglioni

Scheda: **06** Area: via L. da Vinci civici 30/32/34/  
 Bergamo (BG)

data: settembre 2015

Computo superfici:

TOT 1.146 mq

Computo siepi:

- 1)  $h < 0.8 \text{ m}$  = 0 ml
- 2)  $h \text{ tra } 0.8 \text{ e } 1.30 \text{ m}$  = 129 ml
- 3)  $h > 1.30 \text{ m}$  = 0 ml

Computo arbusti

- 1)  $h < 1.5 \text{ m}$  = 11
- 2)  $h > 1.5 \text{ m}$  = 6

Note: